

CONSTRUCT
by **Palmako**



Liimpuit

MEIST	4
UHIUUS TOOTMISLIIN	6
LIIMPUITTALAD	8
CNC-töötusega liimpuit	10
Laetalad	11
DUO/TRIO TALAD	12
LIIMPALK	14
SÕRMJÄTKATUD EHITUSLIK TÄISPUIT	15



Detailideni paigas

Construct on brändina perfektsionist, kes on keskendunud oma rollile ning sellest tulenevate ülesannete ja kohustuste täitmisele. Pühendununa oma alal parimaks pürgimisele on ta pedantne spetsialist, mitte kõike oskav üldistaja. Construct väärtustab säästlikust ehituses ning rakendab jätkusuutlikku mõtteviisi kasutades materjalina puitu. Tööprotsessides hindab ta nii suure terviku mõistmist kui ka teravat detailitaju terviku sees.

Ta on kiire, nõudlik ja kompromissitu — tema jaoks pole tähtsusetuid pisiasju, mida võib töö käigus unustada. Ta ei tee tühje sõnu, ei raiska aega, ega lasku ebamäärastesse aruteludesse. Ta ei oleta, vaid uurib järgi. Ta teeb kõik selleks, et iga viimnegi detail oleks õigeks ajaks paigas ning et tervik toimiks maksimaalselt tõhusalt.



MEIST

Palmako on Eesti juhtiv liimpuidu ja freesprussist aiamaajade tootja ning eksportija. Kuulume Lemeks Gruppi, mis on Eesti suurim puidu- ja metsatööstuskontsern. 2014. aastal kolis Lemeks uhiuude kontorihoonesse, mille ehitusel kasutatud eridisainiga liimpuittalad on toodetud Palmakos.

Kvaliteetsed tooted

Palmakos on esikohal toodete kvaliteet. Terves ettevõttes kohaldatav kvaliteedijuhtimise süsteem hõlmab kõiki tootmisprotsessi etappe ning tagab lõpptoodangu vastavuse kehtivatele kvaliteedinõuetele. MPA Stuttgart Otto-Graf-Institute on väljastanud meie liimpuittoodetele CE-sertifikaadi ja Forest Stewardship Council on meile andnud säästva metsanduse FSC®-sertifikaadi.



Äriidee

Palmako äriidee on müüa vastutustundlikele ja keskkonnateadlikele klientidele laias valikus kvaliteetseid puittooteid.

Põhjamaine kuusk

Meie tooted on valmistatud kvaliteetsest kuusepuidust, mis on oma suurepärase omaduste poolest tuntud kogu maailmas. Kuna meie kliimas on talved pikad ja külmad ning suved lühikesed, kasvavad puud aeglaselt, mis tähendab, et nendest saadav puit on tugev ja vastupidav.





Kvaliteetsed teenused

Kuna kasutame parimat toorainet, moodsat tehnoloogiat ja väga heal tasemel oskuslikku tööjõudu, suudame valmistada tooteid, millega on rahul ka kõige nõudlikumad kliendid. Tänu mitmekeelsetele tugiteenustele ja kliendikesksusele on transpordi ja klienditoe korraldamisel tagatud püsiv kvaliteet.

Ühiskondlik vastutus

Puit on keskkonnasäästlik ehitusmaterjal – see on kerge ja tugev ning seda on lihtne töödelda. Kuigi puit on keskkonnasäästlik ja taastuv loodusvara, tuleb metsa majandada läbimõeldult ja vastutustundlikult. Palmakole on väljastatud FSC®-sertifikaat, mis tõendab, et puit, mida kasutame, tuleb säästlikult majandatud metsadest.

Pöörame oma igapäevatoos suurt tähelepanu keskkonda hoidvale mõtteviisile ning väärtustame kõrgelt keskkonna ja loodusvarade head käekäiku.



UHIUUS TOOTMISLIIN

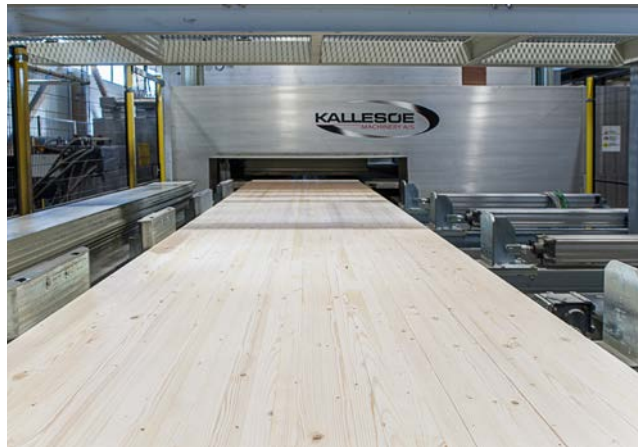
2019. aastal avas Palmako kõige uuenduslikuma liimpuidu tootmisliini Baltikumis. Nii on ettevõttel võimalik pakkuda kõrgekvaliteedilisest Põhjamaisest puidust valmistatud ja kliendipäringute põhiselts pikkusesse lõigatud CNC töötusega talasid. Uus liin võimaldab toota kuni 18 m pikkuseid ning maksimaalselt 1280 mm kõrgeid liimpuittalasid. Palmakol on võimekus toota kuni 45 000 m³ liimpuitu aastas.

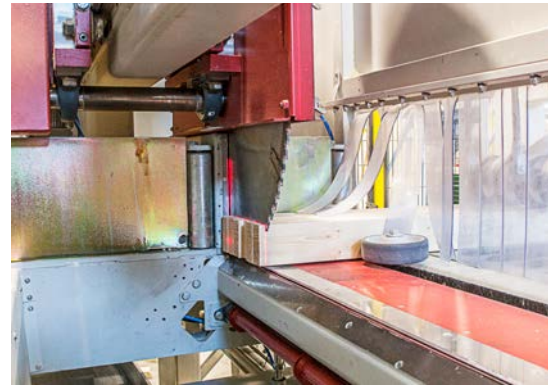
Senisest suuremat rõhku saab nüüdsest pöörata tellimuspõhiste toodete valmistamisele. Kuigi kogused võivad sel puhul olla väikesed ja koosneda paljudest erinevatest ristlõigetest, on uue täisautomaatse tootmisliini abil võimalik teostada tööd kiirelt ja samas kvaliteetselt.

Uue tootmisliini tehnoloogia on hangitud Euroopa tunnustatud puidutöötlemisseadmete konsortiumilt. Sõrmjätkamisliini tarnis Saksa ettevõtte **Weinig Grecon GmbH**, kõrgsageduspressi Taani ettevõtte **Kallesoe Machinery**, hõõvlid lamellide ja talade hõõveldamiseks tulid Saksa ettevõttelt **Georg Schwarzbeck GmbH**. Kogu projekti peatöövõtja oli Saksa ettevõtte **Minda Industrieanlagen GmbH**, kes tarnis erinevate seadmete vahelise mehhaniseerimise ja tootmise juhttarkvara. Projektijuhina oli Minda kanda seadmete integreerimine ühtsesse süsteemi.

Uus lahendus muudab tootmisliini logistiliselt terviklikuks, kogu tootmistegevuse kiiremaks ja paindlikumaks. Tervet protsessi optimeeritakse ja juhitakse spetsiaalse arvutitarkvara abil, mille tulemusena minimeeritakse ladustamise ja sisemise logistika käigus tekkivaid kadusid.

Palmako liimpuittooteid müüakse **Construct by Palmako** kaubamärgi all. Brändi missiooniks on aidata tellijal säästa materjali, aega ja energiat, pakkudes efektiivseid konstruktsioonipuidu terviklahendusi.

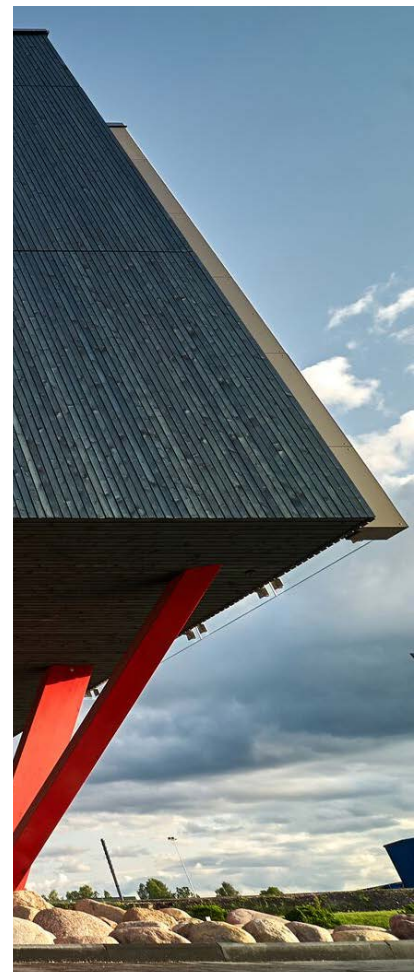
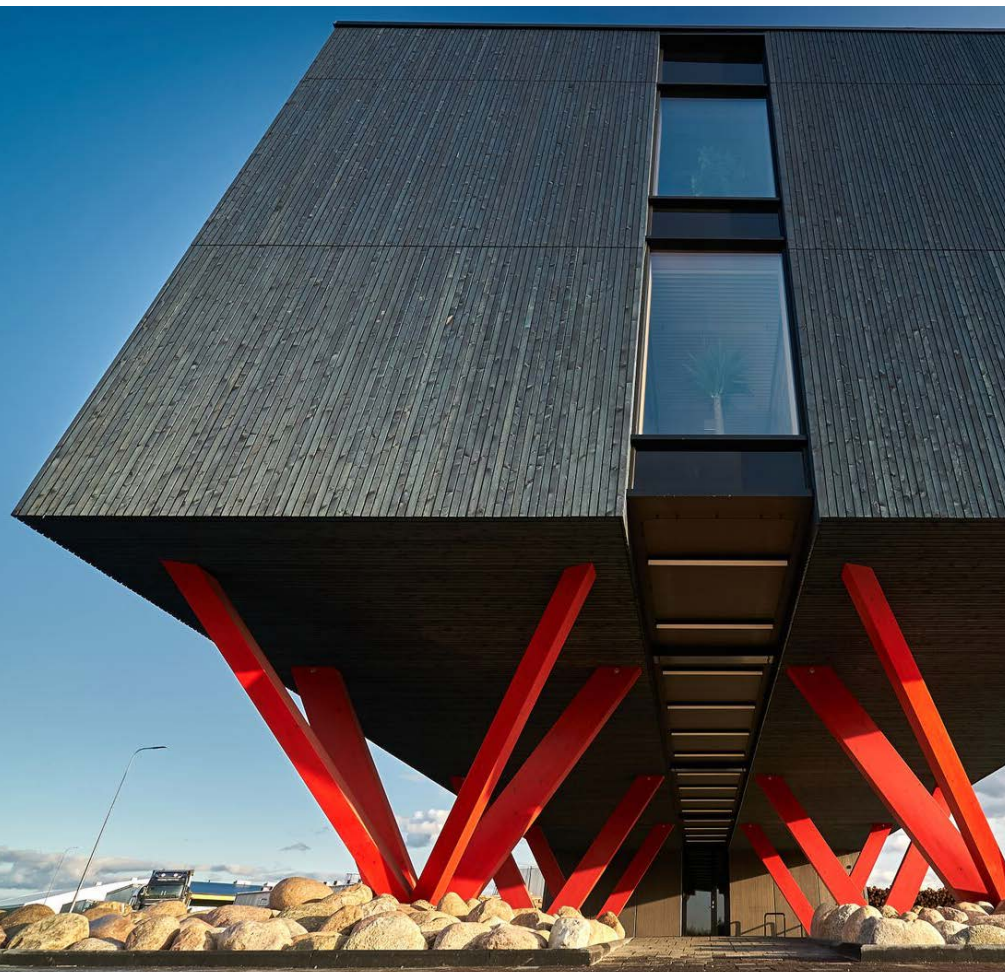




LIIMPUITTALAD


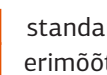
Tootekirjeldus:

Puidu liik:	Kuusk (Picea abies)
Tootmine:	Vastavalt EN 14080
Sorteerimine:	Vastavalt EN 14081 / DIN 4074
Sõrmjätkamine:	Vastavalt EN 14080
Tugevusklass:	GL24; GL28; GL32 vastavalt EN 14080
Puidu niiskus:	8-15%
Lamelli paksus:	Standard 40 mm, võimalik kuni 45 mm
Liimimine:	PUR liim, MUF liim, hele, mittetumenev, EN 301, Tüüp 1, veekindel
Delamineerimise testid:	EN14080 Annex C
Pinnakvaliteet:	Hööveldatud neljast küljest, faasitud, nähtav või tööstuslik kvaliteet, pikkusesse lõigatud
Pikkused:	Kuni 18,0 m
Pakendamine:	Pakkides, soovi korral iga tala kiles
Sisemine kvaliteedikontroll:	Vastavalt EN 14080
CE-sertifikaadi number:	0672-CPR-0465
Teavitatud asutus:	0672; Materialprüfungsanstalt Universität Stuttgart



Palmako talade ristlõiked: GL24; GL28 (GL30, GL32 soovi korral)

Kõrgus (mm)	Laius (mm)										
	60	80	90	100	115	120	140	160	180	200	240
80											
90											
100											
120											
135											
140											
160											
180											
200											
225											
240											
270											
280											
315											
320											
360											
400											
405											
440											
450											
480											
495											
520											
540											
560											
585											
600											
1200											
1240											
1280											

 standardmõõtmed
 erimõõtmed

**Küsi soovitud ristlõiget!
 Eritellimusel valmistame GL32-talaseid.**



CNC-töötusega liimpuit

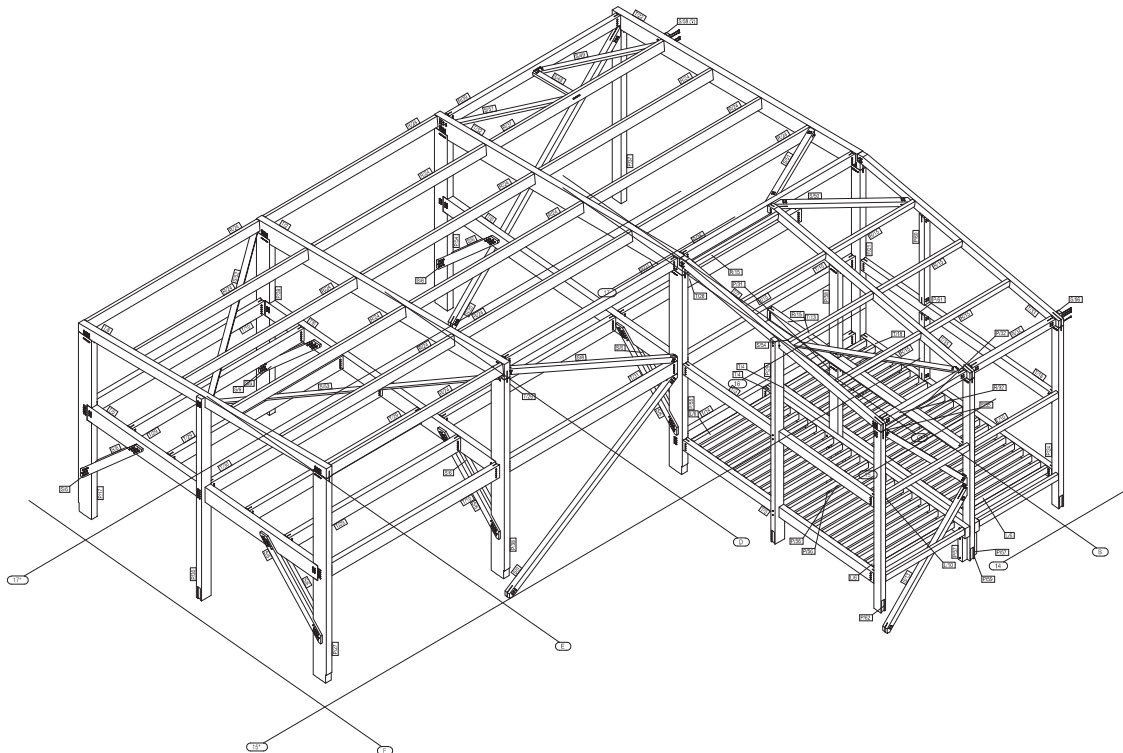
Viiteljeline töötlemisliin Hundegger K2i tuleb toime kõiksuguste puitdetailide valmistamisega.

Toodame talasid järgmiste ehitiste ja nende osade jaoks:

- paviljonid
- garaažid
- katused ja puidust katusefermid
- eramud ja eluhooned
- palkmajad
- farmi- ja maneežihooned, tallid
- kuurid
- suuremahulised konstruktsioonid
- tsiviilrajatised
- läbikäigud ja sillad
- eri- ja hübriidkonstruktsioonid

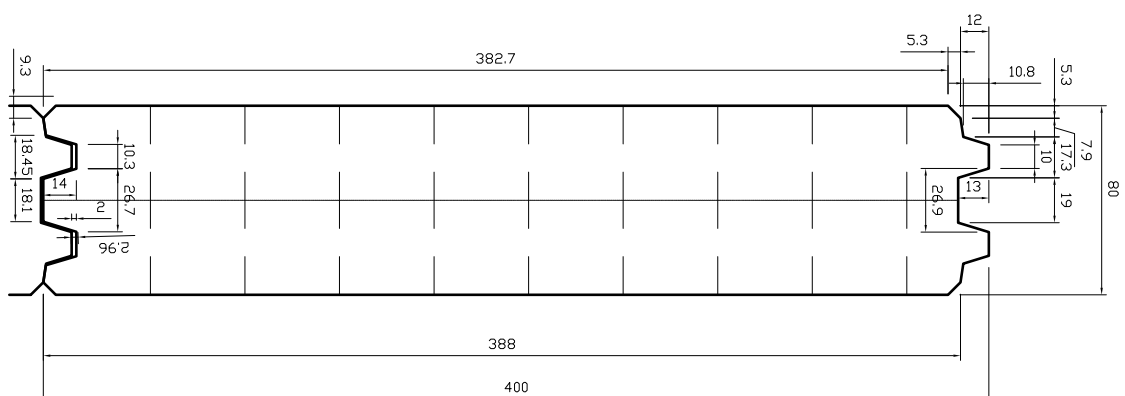
Töötlemisvõimalused:

- lõikamine
- freesimine, lõhestamine, (tapp)seotiste valmistamine
- puurimine
- märgistamine ja tähistamine



Lamineeritud laetalad

Toote pikkus kuni 1200 mm. Sobib kasutamiseks ka katusetalana.



DUO/TRIO TALAD

Tootekirjeldus:

Puidu liik:	Kuusk (Picea abies)
Tootmine:	Vastavalt EN 14080
Sorteerimine:	Vastavalt EN 14080 / DIN 4074
Sõrmjätkamine:	Vastavalt EN 14080
Tugevusklass:	EN338
Puidu niiskus:	8-15%
Lamelli paksus:	Alates 45 mm
Liimimine:	PUR liim, MUF liim, hele, mittetumenev, EN 301, Tüüp 1, veekindel
Delamineerimise testid:	EN14080 Annex C
Pinnakvaliteet:	Hööveldatud neljast küljest, faasitud, nähtav või tööstuslik kvaliteet, pikkusesse lõigatud
Pikkused:	Kuni 18,0 m
Pakendamine:	Pakkides, soovi korral iga tala kiles
Sisemine kvaliteedikontroll:	Vastavalt EN 14080
CE-sertifikaadi number:	0672-CPR-0465
Teavitatud asutus:	0672; Materialprüfungsanstalt Universität Stuttgart

Küsi soovitud ristlõiget!





LIIMPALK

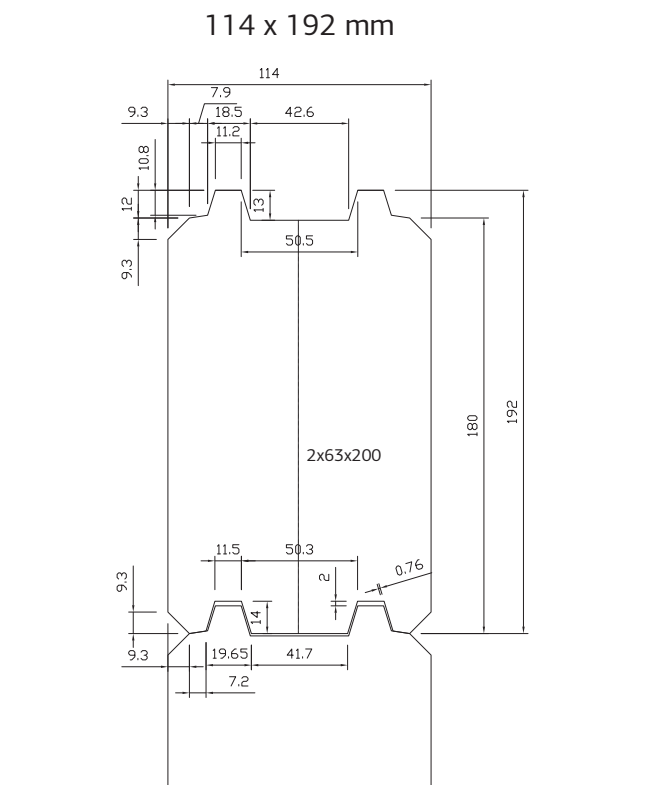
Tootekirjeldus:

Puidu liik:	Kuusk (Picea abies)
Sõrmjätkamine:	Vastavalt EN 14080
Puidu niiskus:	8-15%
Lamelli paksus:	Vastavalt kliendi soovile
Liimimine:	Vastavalt EN 14080
Liim:	MUF liim, hele, mittetumenev, EN 301, Tüüp 1, veekindel
Pinnakvaliteet:	Hööveldatud, profileeritud, nähtav kvaliteet
Pikkused:	Kuni 18,0 m
Pakendamine:	Pakkides

Standardristlõiked

Kõrgus (mm)	Laius (mm)						
	88	114	134	165	180	202	238
192							
242							

standardmõõtmed



SÖRMJÄTKATUD EHITUSLIK TÄISPUIT

Tootekirjeldus:

Puidu liik:	Kuusk (Picea abies)
Tootmine:	Vastavalt EN 15497
Sorteerimine:	Vastavalt EN 14081 / DIN 4074
Sörmjätkamine:	Vastavalt EN 15497
Puidu niiskus:	8-18%
Paksus:	Standard 40 mm, võimalik kuni 60 mm
Pinnakvaliteet:	Hööveldatud neljast küljest, faasitud, tööstuslik kvaliteet, pikkusesse lõigatud
Pikkused:	Kuni 13,5 m

Küsi soovitud ristlõiget!





Palmako AS

Näituse 25

50409 Tartu

Eesti

Telefon: +372 7 355 530

Faks: +372 7 355 544

construct@palmako.ee

www.construct.ee